

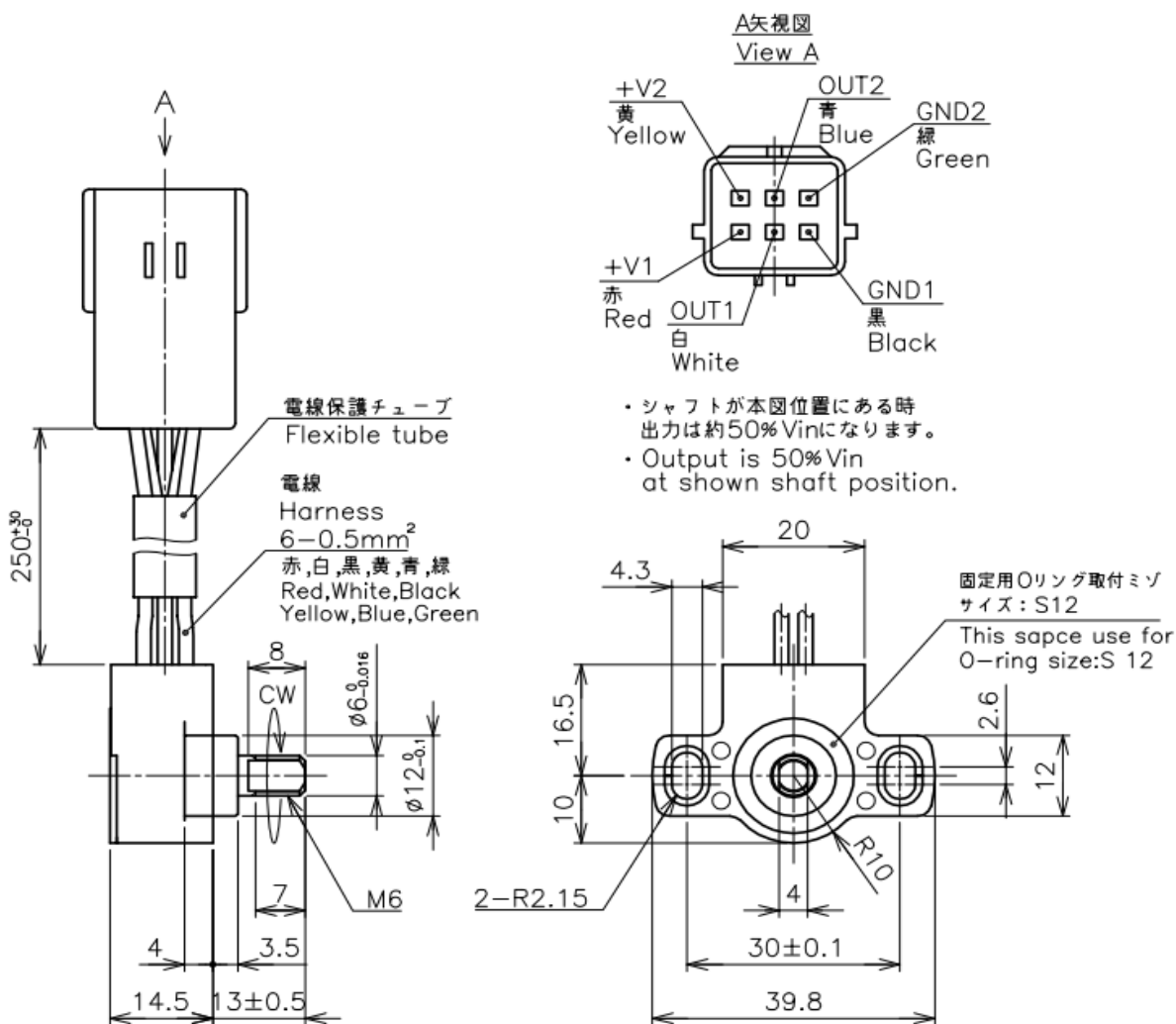
無接触形(ホールIC)回転角度センサ

CP-3HABS シリーズ



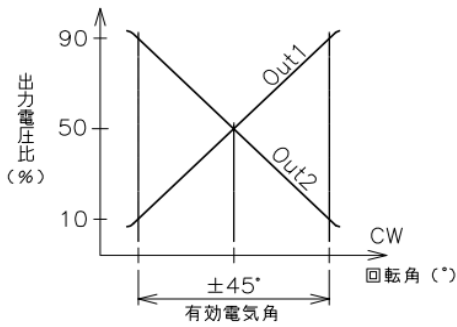
- 無接触 回転型
- 有効電気角: ±45°
- 絶対直線性: ±4%FS
- レシオ出力
- 防滴
- 2出力
- バックスプリング
- シャフト: Dカット、2面幅ネジ加工

■外形図

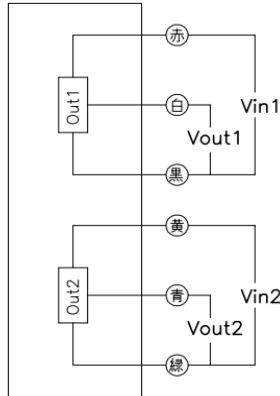


コネクタ: TE CONNECTIVITY AMP ECONOSEAL J - MARK II
 キャップハウジング : 174264-2 タブ : 173600-1
 ゴム栓 : 2822352-1 ダブルロックプレート : 174265-7

■出力特性図

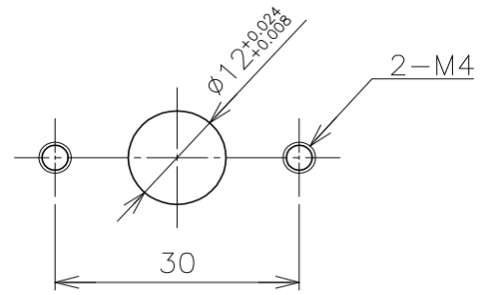


■結線図



・各色は、電線色を示す。

■取付図



■形名表記法

CP-3HABS- 2 1 1 - 01

- シャフト：01 = Dカット、02 = 2面幅ネジ加工
- リターンズプリング：0 = 無、1 = 有
- 防滴：0 = 無、1 = 有
- 出力：1 = 1出力、2 = 2出力

【製品型名】

CP-3HABS

【電気的仕様】

有効電気角	±45	°
出力範囲	10~90	%Vin
絶対直線性 (単独直線性)	±4(FS=90°) (±3%FS相当)	%FS
印加電圧	DC5±0.5	V
負荷抵抗	10以上	KΩ
消費電流	20以下	mA
絶縁抵抗	100以上/DC50V	MΩ
分解能	12	bit
ヒステリシス	0.3以下	°
温度特性 -40~125℃(25℃基準)	0°位置:±2° ±45°位置:±4°	
2出力誤差	±6.4(25℃時)	%Vin

【機械的仕様】

機械角	120±5	°
ストッパー強度	1以上	N・m
回転トルク	5~60	mN・m
許容スラスト荷重	3以上	N
許容ラジアル荷重	6以上	N
質量	約30	g

【環境特性】

回転寿命	5000万以上	回
使用温度範囲	-40~+125	°C
保存温度範囲	-40~+125	°C
振動	200m/s ² 5~500Hz(6min) X・Y・Z軸各2時間	
衝撃	1000m/s ² 6ms 3軸各3回	
EMS	100V/m 200MHz ~1GHz	
静電耐圧	±16(IEC61000-4-2)	kV
端子間静電耐圧	±8(IEC61000-4-2)	kV
密閉性	IP65	

■使用上の注意

・出力アンプ内蔵のため、上図以外の結線はしないで下さい。